

**CERTECON  
700 – 2000**



## Краткий обзор теплообменника дымовых газов

### Экономия энергии с помощью теплообменника дымовых газов CERTECON

#### Теплообменники дымовых газов CERTECON

Инновационное решение для экономии энергии при эксплуатации газовых или масляных паровых автоматов CERTUSS модельного ряда Universal 500 – 2000.

Для Universal 500 – 600 можно также альтернативно использовать теплообменник отработавших газов CERTECON 250 – 650 с небольшой теплопроизводительностью.

В зависимости от величины мощности, рабочего давления и загрузки парового автомата теплотехнический КПД увеличивается до 98%.

#### Теплообменники дымовых газов CERTECON

компактные, имеют небольшие размеры и устанавливаются горизонтально или вертикально в газоход между паровым автоматом и дымовой трубой.

На водопроводе они должны быть установлены между питательным насосом для котла и паровым автоматом.

#### Теплообменники дымовых газов CERTECON

непрерывно подводят к паровому автомату регенерированную из отработавших газов энергию.

Мощность горелки уменьшается соответственно. Внешний отбор тепла не нужен.

Они допущены только для эксплуатации с паровыми автоматами CERTUSS.

#### Теплообменники дымовых газов CERTECON

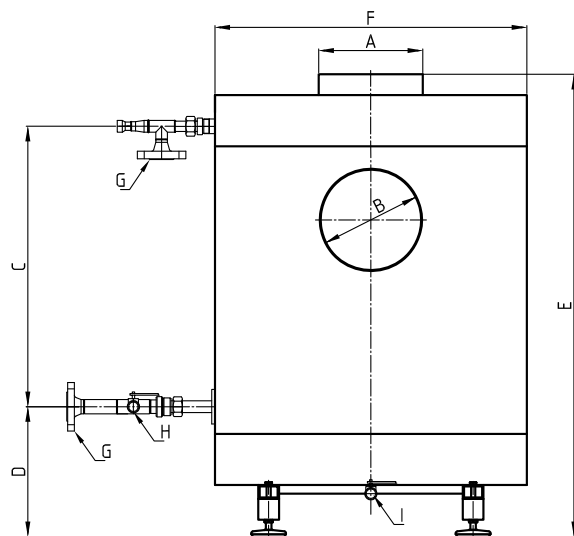
имеют надежный корпус из высококачественной котельной трубы. Они оптимально подходят для соответствующих типоразмеров паровых автоматов CERTUSS. В зависимости от размера котла температура дымовых газов опускается до 130 °C – 160 °C, предотвращая тем самым опасность падения температуры ниже точки росы в дымовой трубе.

#### Теплообменники дымовых газов CERTECON

во время эксплуатации защищают подогреватель используемых паровых автоматов CERTUSS от отложений и коррозии, образующихся из-за падения температуры ниже точки росы при временной эксплуатации с не оптимальной питательной водой. Нагревательный элемент разделен на две части и может быть легко заменен.

#### Теплообменники дымовых газов CERTECON

изготовлены в соответствии с Европейской директивой для приборов высокого давления 2014/68/EU и имеют маркировку „CE“.



CERTECON		700 – 960		1000 – 1300		1500 – 2000		
<b>CERTUSS паровых автоматов Universal</b>		<b>700 – 850</b>		<b>1000 – 1300</b>		<b>1500 – 2000</b>		
<b>A</b>	Вход дымовых газов Ø внутренний	мм	300	350		500		
<b>B</b>	Выход дымовых газов Ø наружный	мм	295	345		495		
<b>C</b>	Расстояние до штуцера	мм	850	900		940		
<b>D</b>	Расстояние дно / штуцер	мм	355					
<b>E</b>	Высота	мм	1325	1385		1450		
<b>F</b>	Диаметр	мм	900	1020		1100		
<b>G</b>	Вход воды / выход воды PN 100	DN	25		32			
<b>H</b>	Удаление шлама	DN	15		25			
<b>I</b>	Обезвоживание конденсата дымовых газов		3/4"					
*	Теплопроизводительность при полной нагрузке до	са. кВт	15	25		43		
	Подключаемая мощностью горелки макс.	кВт	730	1100		1480		
	Нагреваемая температура дымовых газов макс.	°C	350					
	Вес без заполнения водой	кг	320	387		442		
	Объем устройства, работающего под давлением V	л	43,1	51,6		71,6		
	Допустимое избыточное давление PS	бар	10 – 32	40	10 – 32	40	10 – 32	40
	Продукт PS x V	макс.	1379,2	1724	1651,2	2064	2291,2	2864
	DGRL 2014/68/EU, приложение II, диаграмма 5, категория		III	IV	III	IV	III	IV

\*В зависимости от мощности горелки, рабочего давления и загрузки парового автомата значения могут отклоняться.

Мы оставляем за собой право на технические изменения.

